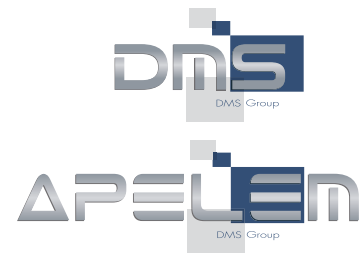
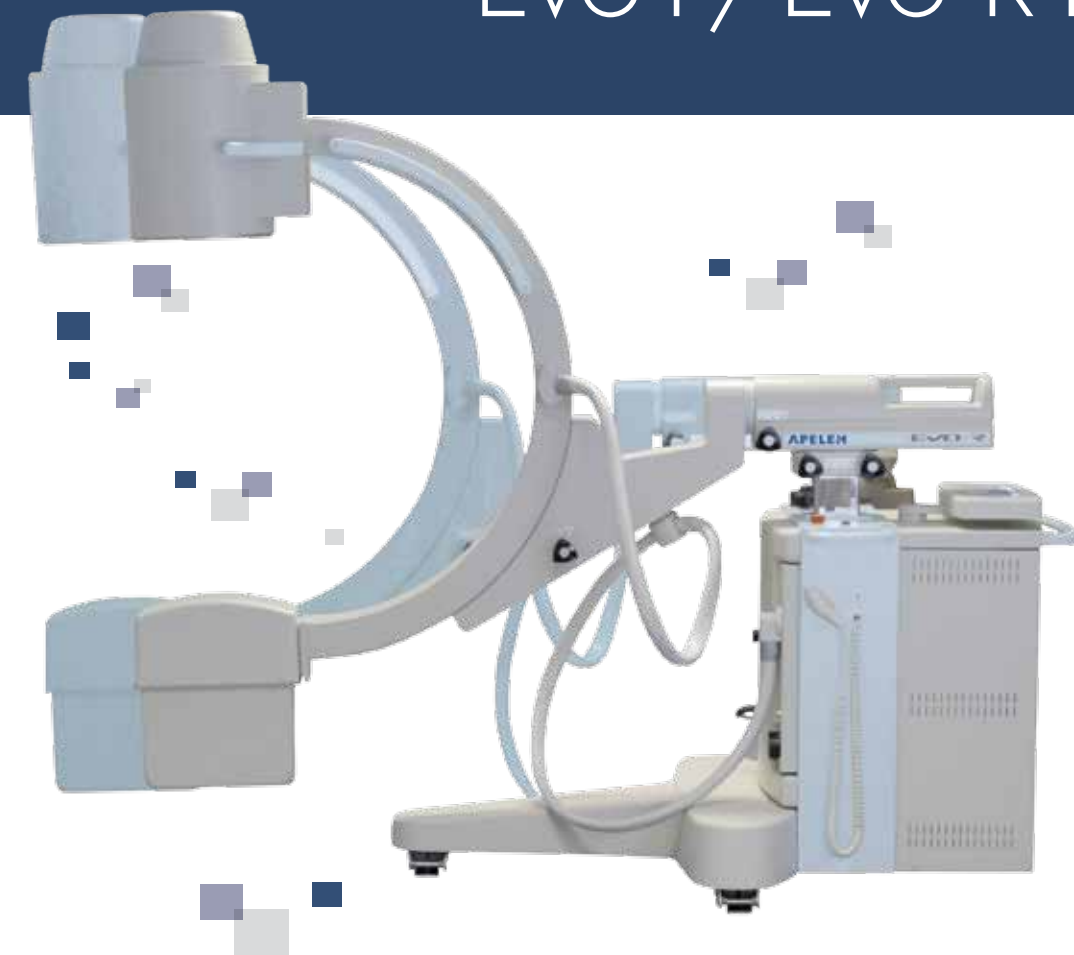


Arceaux chirurgicaux

- > Salles os-poumon
- > Solutions DR
- > Tables télécommandées
- > Tables basculantes
- > Générateurs
- > Systèmes de numérisation
- > Mobiles / Mobiles DR
- > Arceaux chirurgicaux

Evo+ / Evo R+



Siège social : 393 rue Charles Lindbergh - 34130 Muguio - France
Adresse usine : Parc Scientifique Georges Besse - 175 allée Von Neumann - 30035 Nîmes Cedex 1 - France
Tél. +33(0)4 67 50 49 00 - Fax. +33 (0)4 67 50 49 09 - france@apelem.com - www.apelem.com

 DMS est cotée sur Euronext, le nouveau marché de Paris Compartiment C : Code ISIN FR 0000063224 - DGM

[+com - agenceplus.com](http://agenceplus.com) - Apelem se réserve le droit de modifier les spécifications à tout moment et sans avis préalable. Photos non contractuelles.



➔ Evo+/Evo R+ : Quand l'imagerie de pointe est indispensable

L'EVO+ (anode fixe) et l'EVO R+ (anode rotative) ont été conçus pour répondre aux besoins des praticiens les plus exigeants. **Ces systèmes d'imagerie mobile se déclinent en plusieurs versions** afin de couvrir un large champ d'application : chirurgie et pacemakers, urologie en association avec un lithotriporteur, traumatologie, angiographie

des praticiens les plus exigeants. **Ces systèmes d'imagerie mobile se déclinent en plusieurs versions** afin de couvrir un large champ d'application : chirurgie générale, pédiatrique, orthopédique, abdominale et neurochirurgie, pose de stents périphérique soustraite numérisée (DSA).

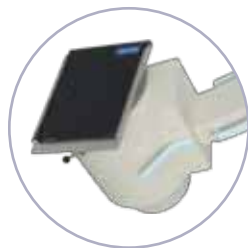
L'EVO+/L'EVO R+ sont des équipements haut de gamme, conçus à partir des dernières technologies disponibles incluant : un générateur de rayons X haute fréquence associé à un tube à anode fixe ou rotative et un amplificateur de brillance triple champ : 9" (23 cm) ou 12" (32 cm) haute définition.

Le générateur permet : **fluoroscopie en continue, fluoroscopie pulsée, radiologie digitale et radiographie.**

En option, un porte cassette permet à l'utilisateur de réaliser des clichés 24x30 cm sur film. Une imprimante vidéo permet d'imprimer les images affichées ainsi que celles stockées en mémoire.

Le centrage laser, permettant un positionnement rapide et précis du patient, est proposé en option. Le Dose Area Product (DAP) avec les fonctionnalités enregistrer et imprimer est aussi disponible. Les câbles très lisses facilitent le nettoyage de l'arceau et l'asepsie.

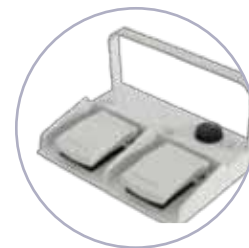
Plusieurs solutions d'archivage sont possibles, dont le transfert d'image avec DICOM 3 et CD-R/DVD archivage en format DICOM DIR.



Porte cassette



Centrage laser pour réduction de dose



Pédales multifonctions

Réduction de la dose

Rotation numérique sans dose

Collimation virtuelle

Qualité d'image exceptionnelle grâce au système d'imagerie 1k x 1k

Mémoire d'image numérique

Cette mémoire permet le stockage et le traitement des images acquises. La capacité de stockage est de 1 image (dernière image stockée LIH) ou 330 images. Réduction du bruit en temps réel et rehaussement de contours sont disponibles en configuration standard.

Disponible avec toutes les options mémoire :

- Entrée des données patient au clavier
- Capteur USB d'images médicales
- Stockage direct sur DVD-R



Version compacte

PROCESSEUR D'IMAGE NUMÉRISÉE : DIS 1000 / DSA 500

Les DIS 1000 / DSA 500 sont des systèmes qui offrent les fonctionnalités suivantes :

- 1024 x 1024 pixels (DIS 1000) / 512 x 512 pixels (DSA 500)
- Rotation numérique zéro dose
- Collimation virtuelle
- Dernière image mémorisée (LIH)
- Réduction du bruit avec correction de mouvements
- Rehaussement de contours
- Zoom
- Contrôle du fenêtrage en temps réel programmable ou auto
- Mode cinéma (25 images/seconde)
- Mosaïque (de 4 à 64)
- RAM : 1100 images
- Stockage sur disque dur : minimum 120 000 images avec extension possible
- Mesures de distance, angle et sténose
- Angiographie numérisée avec soustraction (DSA)
- Clavier alphanumérique pour annotation de texte
- Gestion du dossier patient
- Rehaussement de contraste automatique et manuel
- Moniteurs « anti-scintillement » (écran plat jusqu'à 21")
- Fonctionnalités DICOM.3 (Store, Print, Worlist)
- Archivage CD/DVD
- Pack Vasculaire (DSA en temps réel, road mapping, opacification). En option DIS 1000 / Standard DSA 500

